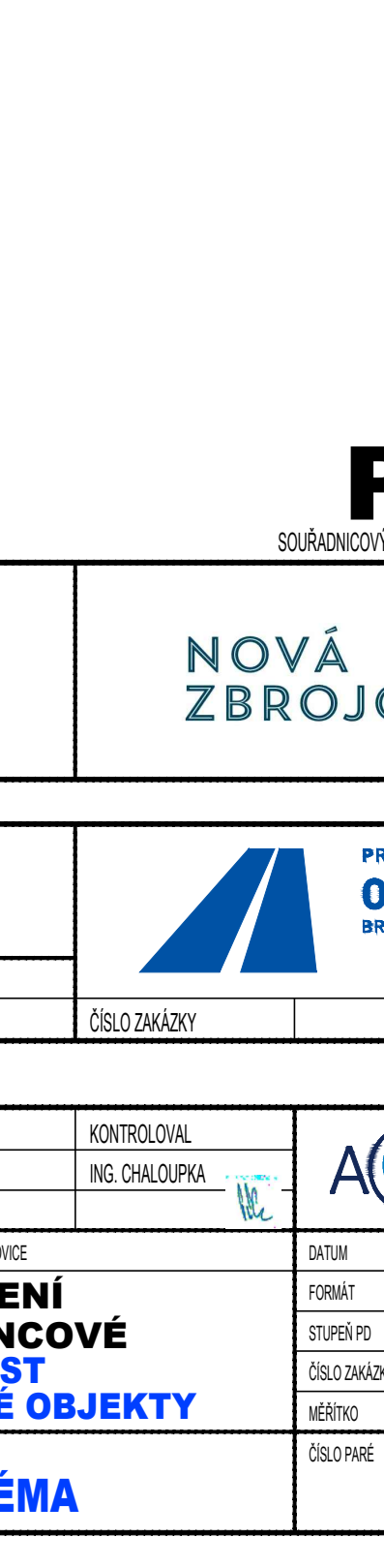
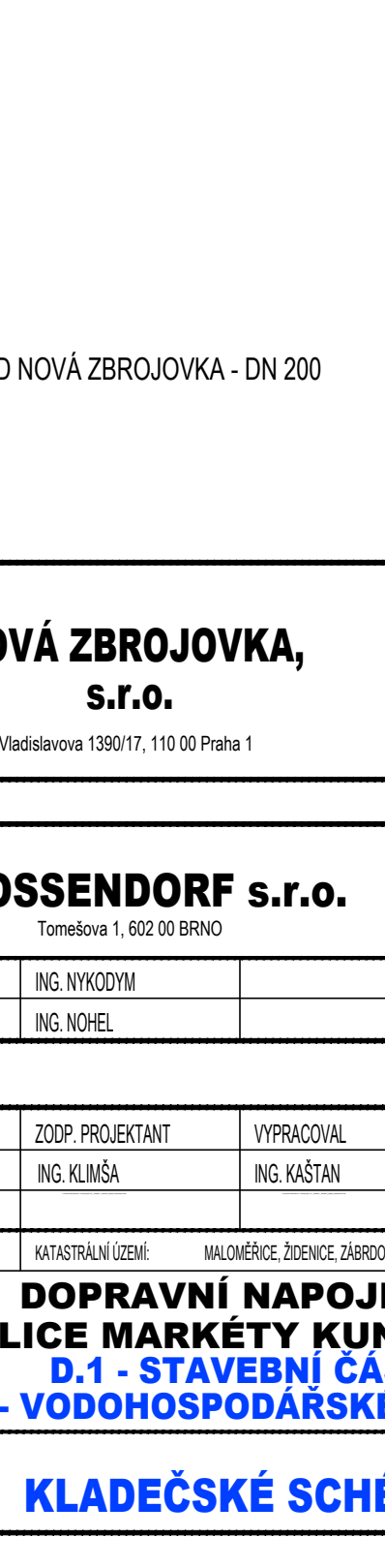
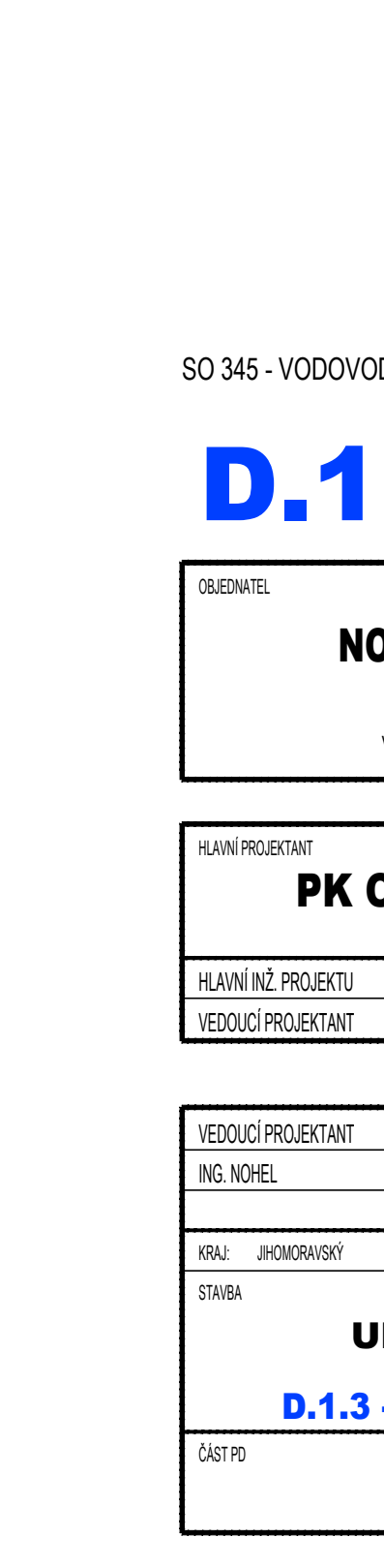
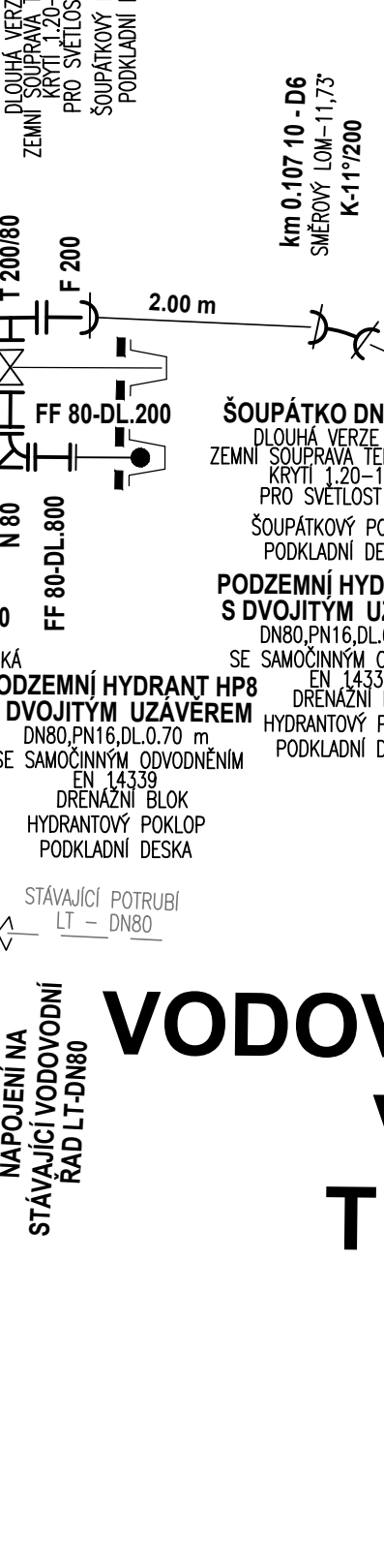
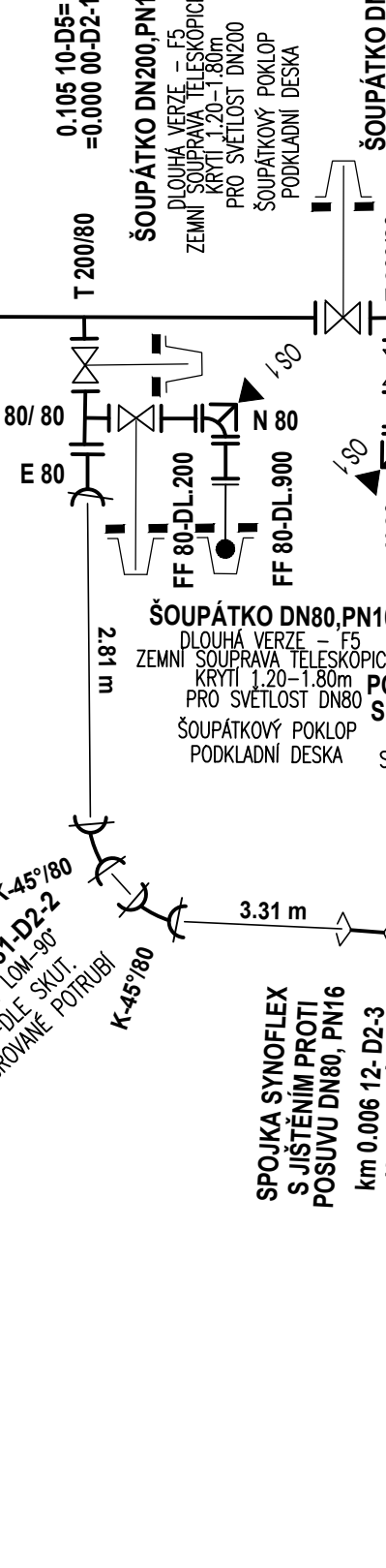
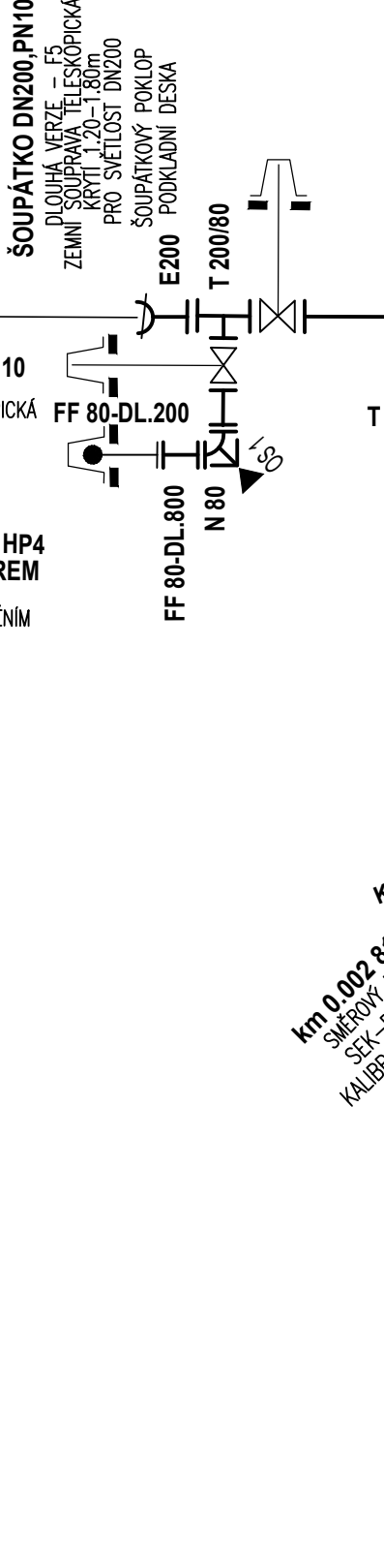
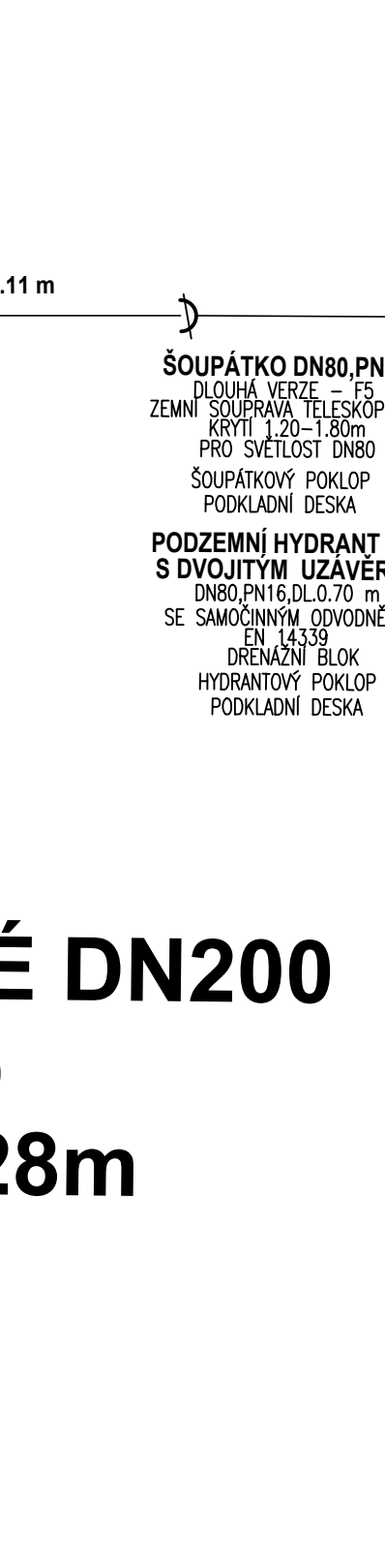
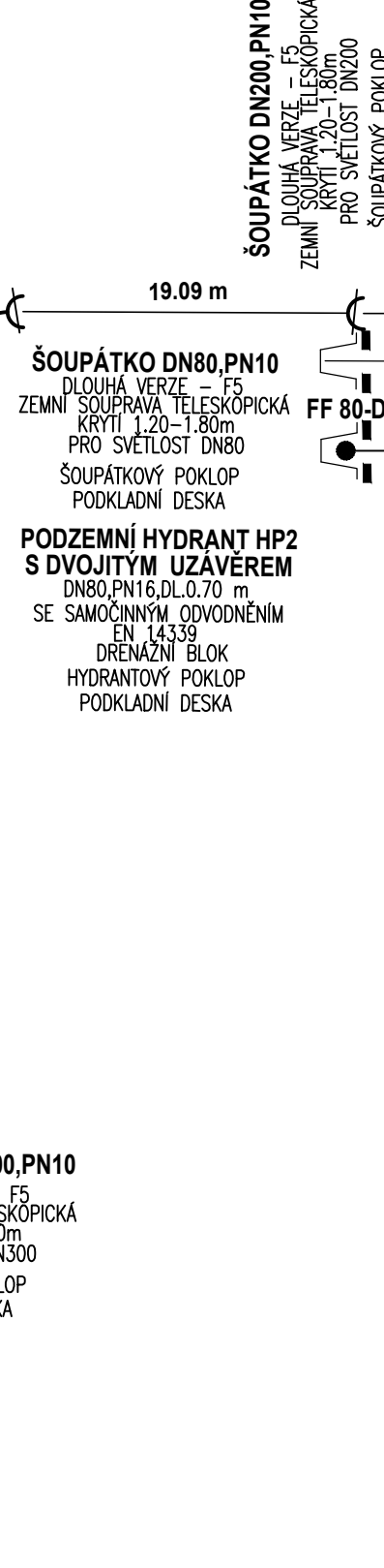
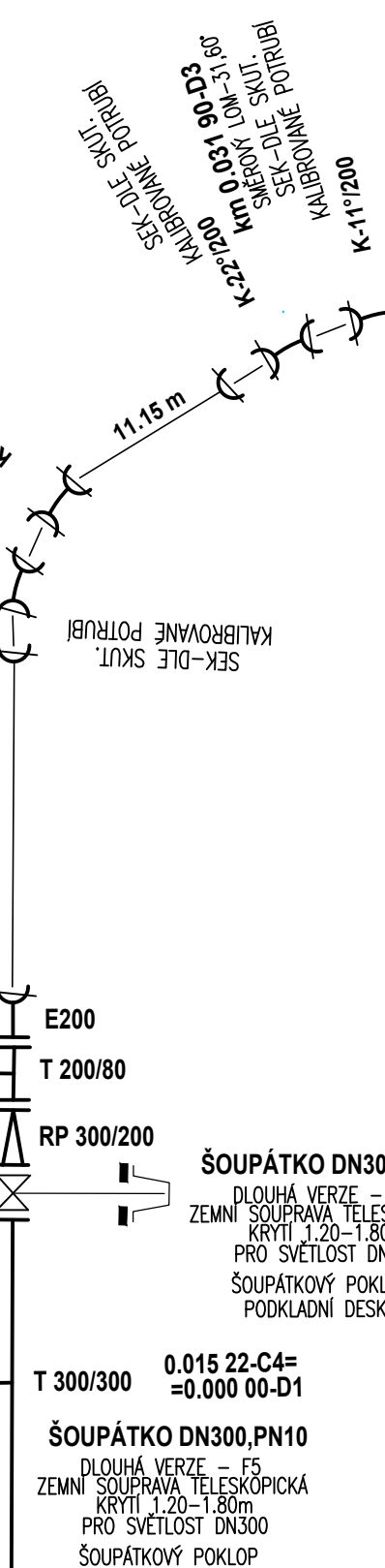
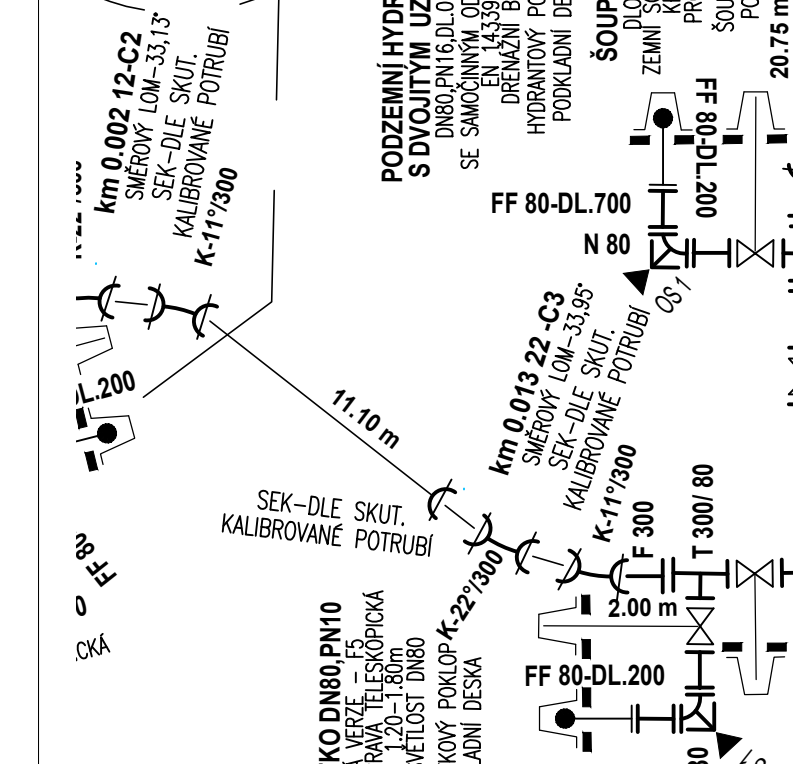


OVÉ DN200
AD D
114,28m

PODZEMNÍ HYDRANT HP1
S DVOJITÝM UZÁVEREM
DN80, PN16, DL.0.70 m
SE SAMOČINNÝM ODVODNĚNÍM
EN 14339
DRENAŽNÍ BLOK
HYDRANTOVÝ POKLOP
PODKLADNÍ DESKA
ŠOUPÁTKO DN80, PN10
DLOUHÁ VERŽE - F5
ZEMNÍ SOUPRAVA TELESKOPICKÁ
KRYTÍ 1,20-1,80m
PRO SVĚTLOST DN80
ŠOUPÁTKOVÝ POKLOP
PODKLADNÍ DESKA



SO 345
VODOVOD ul. M. KUNCOVÉ DN200
VODOVODNÍ ŘAD D1
TLT - DN150 - DL.12,00 m

SO 345
VODOVOD ul. M. KUNCOVÉ DN200
VODOVODNÍ ŘAD D2
TLT - DN80 - DL. 6,12m

SO 345 - VODOVOD NOVÁ ZBROJOVKA - DN 200


D.1

PDPS

SOUŘADNICOVÝ SYSTÉM S-JTSK; VÝŠKOVÝ SYSTÉM BPV

OBJEDNATEL	NOVÁ ZBROJOVKA, s.r.o. Vladislavova 1390/17, 110 00 Praha 1		NOVÁ ZBROJOVKA	
------------	---	--	----------------	--

HLAVNÍ PROJEKTANT	PK OSSENDORF s.r.o. Tomešova 1, 602 00 BRNO		PROJEKTOVÁ KANCELÁŘ OSSENDORF BRNO	
HLAVNÍ INŽ. PROJEKTU	ING. NYKODYM		ČÍSLO ZAKÁZKY	2020 204.9
VEDOUČÍ PROJEKTANT	ING. NOHEL			

VEDOUČÍ PROJEKTANT		ZODP. PROJEKTANT		VYPRACOVAL		KONTROLOVAL			
ING. NOHEL		ING. KLIMŠA		ING. KAŠTAN		ING. CHALOUPKA			
KRAJ: JIHO-MORAVSKÝ		KATASTRÁLNÍ ÚZEMÍ:		MALOMĚŘICE, ŽIDENICE, ZÁBRDOVICE		DATUM		12/2023	
DOPRAVNÍ NAPOJENÍ ULICE MARKÉTY KUNCOVÉ D.1 - STAVEBNÍ ČÁST D.1.3 - VODOHOSPODÁŘSKÉ OBJEKTY						FORMÁT		5x A4	
						STUPEŇ PD		PDPS	
						ČÍSLO ZAKÁZKY		121013A	
						MĚŘÍTKO		-	
ČÁST PD						ČÍSLO PARÉ		ČÍSLO PŘÍLOHY	
KLADĚČSKÉ SCHÉMA								05	